

ГОСУДАРСТВЕННЫЙ КОМИТЕТ ПО ИМУЩЕСТВУ РЕСПУБЛИКИ БЕЛАРУСЬ

ВЕДОМОСТЬ ТЕХНИЧЕСКИХ ХАРАКТЕРИСТИК
на здание

Узденское бюро Дзержинского филиала Республиканского унитарного предприятия "Минское
областное агентство по государственной регистрации и земельному кадастру"
(наименование организации по государственной регистрации недвижимого имущества, прав на него и сделок с ним)

Наименование: Здание магазина

Назначение: 22903 - Здание специализированное розничной торговли

Инвентарный номер: 623/С-59022

Адрес: 223402, Республика Беларусь, Минская обл., Узденский р-н,
Узденский с/с, д. Борки, ул. Рабочая, 16

Составлен по состоянию на: 25.09.2018

Грэндыто, прочнмеравано.

Составил	<u>12.10.2018</u> (дата)	<u>Александр</u> (подпись)	<u>Н.А. Некраш</u> (инициалы, фамилия)
Проверил	<u>12.10.2018</u> (дата)	<u>Шобик</u> (подпись)	<u>М.А. Шобик</u> (инициалы, фамилия)
Уполномоченное должностное лицо	<u>12.10.2018</u> (дата)	<u>Шобик</u> (подпись)	<u>М.А. Шобик</u> (инициалы, фамилия)

Отметки

1. Общие сведения о здании

1. Кадастровый номер земельного участка	625684201101000145 (0.0774)
2. Литер	A1/ш
3. Количество надземных этажей, шт.	1
4. Количество подземных этажей, шт.	-
5. Год постройки (дата приемки в эксплуатацию)	1962
6. Год реконструкции	-
7. Физический износ, %	44
8. Объем здания, куб.м	282
9. Наружная площадь (площадь застройки), кв.м.	100 (110)
10. Общая площадь здания, кв.м	85.4
11. Нормируемая площадь здания, кв.м	81.0
12. Количество нежилых изолированных помещений, шт.	-
13. Общая площадь нежилых изолированных помещений, кв.м	-
14. Нормируемая площадь нежилых изолированных помещений, кв.м	-
15. Количество жилых изолированных помещений (квартир), шт.	-
16. Жилая площадь жилого дома (общежития, жилого здания специального назначения), кв.м	-
17. Общая площадь жилых помещений (квартир) жилого дома, кв.м	-
18. Общая площадь квартир по СНБ, кв.м	-
19. Общая площадь жилых помещений общежития, жилого здания специального назначения, кв.м	-
20. Общая площадь помещений общежития, жилого здания специального назначения, кв.м	-
21. Площадь балконов, лоджий, террас и т.п. без учета коэффициентов, кв.м	-
22. Площадь балконов, лоджий, террас и т.п. жилых помещений с учетом коэффициентов, кв.м	-
23. Количество машино-мест, шт.	-
24. Площадь машино-мест, кв.м	-
25. Вид конструкции здания	-
26. Материал наружных стен	Доски

2. Сведения о стоимости

Вид стоимости	Дата определения (год уровня цен)	Стоимость, руб.	Документ о стоимости
1	2	3	4
Нет сведений	-	-	-

3. Распределение помещений и их площадей

3.1. По жилым помещениям

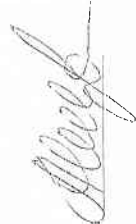
Наименование	Распределение квартир по числу комнат								Жилые помещения в жилых зданиях специального назначения	Жилые помещения в общежитиях	Иные жилые помещения	Всего
	однокомнатные	двухкомнатные	трехкомнатные	четырёхкомнатные	пятикомнатные	более пяти комнат	итого					
1	2	3	4	5	6	7	8	9	10	11	12	
Количество жилых помещений (квартир), шт.	-	-	-	-	-	-	-	-	-	-	-	
Количество жилых комнат, шт.	-	-	-	-	-	-	-	-	-	-	-	
Жилая площадь, кв. м	-	-	-	-	-	-	-	-	-	-	-	
Общая площадь жилых помещений (квартир) жилого дома, кв. м	-	-	-	-	-	-	-	-	-	-	-	
Общая площадь жилых помещений общежития (жилого здания специального назначения), кв. м	-	-	-	-	-	-	-	-	-	-	-	
Общая площадь квартир по СНБ, кв. м	-	-	-	-	-	-	-	-	-	-	-	
Общая площадь здания, кв. м	-	-	-	-	-	-	-	-	-	-	-	

3.2. По нежилым помещениям

Назначение	торг.	Всего
1	2	3
Нормируемая площадь, кв. м	81.0	81.0
Общая площадь, кв. м	85.4	85.4

3.3. Благоустройство жилых помещений

Наименование показателя	Отопление		Водопровод	Канализация		Горячее водоснабжение	Ванны (души)	Газ (газоснабжение)	Напольные электроплиты (варочные панели)	
	печное	от ТЭЦ или групповой (районной) котельной		от индивидуальных отопительных устройств на _____	центральная (уличная)					местная
1	2	3	4	5	6	7	8	9	10	11
Количество изолированных жилых помещений (квартир), шт.	-	-	-	-	-	-	-	-	-	-
Общая площадь жилых помещений, кв. м	-	-	-	-	-	-	-	-	-	-



4. Техническое описание
4.1 Техническое описание здания

№ п/п	Наименование конструктивных элементов и инженерных систем	Описание конструктивных элементов и инженерных систем
1	2	3
1	Фундамент	Бутобетон
2	Наружные стены	Деревянные щиты
3	Внутренние стены	-
4	Перегородки	Доска
5	Перекрытия	Дерево
6	Крыша (кровля)	Асбестоцементный волнистый лист
7	Полы	Плитка Наличие теплых полов: Нет
8	Окна	Деревянные изделия
9	Двери, ворота	Металлические изделия, Деревянные изделия
10	Отделочные работы:	-
10.1	наружная отделка стен	Облицовка силикатным кирпичом
10.2	внутренняя отделка	Отделка сайдингом, Обшивка деревом, Окрашено
11	Инженерные системы:	-
11.1	отопление	Котел на твердом топливе
11.2	водопровод и канализация:	-
11.2.1	холодное водоснабжение	Нет
11.2.2	канализация	Нет
11.2.3	горячее водоснабжение	-
11.2.4	ванны, душ	-
11.3	система электрооборудования:	-
11.3.1	электроснабжение	Централизованная система
11.3.2	подключение электроплит	-
11.4	газоснабжение	Нет
11.5	вентиляция	-
11.6	мусоропровод	-
11.7	лифты	-
11.8	иные	-
12	Прочие	Крыльцо(а)

4.2. Техническое описание основных строений, их составных элементов и пригодности

Литер	Наименование	Год постройки (дата приемки в эксплуатацию)	Износ, %*	Площадь, кв. м**	Объем, куб. м	Описание конструктивных элементов и инженерных систем***															
						фундамент	стены	перегородки	перекрытия	крыша	полы	окна	двери, ворота	отделка	отопление	водопровод	канализация	электро-снабжение	газо-снабжение	иные	прочие
А/ш	Здание магазина	1962	44	62 (70)	172	-	-	-	-	-	-	-	-	-	-	-	-	-	-	-	-
Б1/бэ	Пристройка	1962	38	38 (40)	110	б/т.	Нар.: б/л. тс/к; Вн.: -	б/л. тс/к	дер.	волн. шифер	бет.	-	мет. изд.	Нар.: облиц. с/к кирп.: Вн.: штукат. окр.	к тв/го л.	нет	нет	центр.	-	кран., дымо ход	
1	Сарай	-	35	48 (48)	96	б/т.	б/л. тс/к, кирп. с/к	б/л. тс/к	-	волн. шифер	доска	-	дер. изд.	-	нет	нет	нет	нет	нет	-	-
2	Сарай	-	50	18 (18)	32	сваи дер.	доска	-	-	волн. шифер	-	-	дер. изд.	-	нет	нет	нет	нет	нет	-	-
3	Уборная	-	50	1 (1)	2	сваи дер.	доска	-	-	волн. шифер	доска	-	дер. изд.	-	нет	нет	нет	нет	нет	-	-

* Для незавершенных строений указывается готовность, %.

** Указывается наружная площадь и площадь застройки, а в отношении погребов и т.п. – площадь по внутреннему периметру.

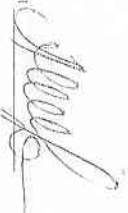
*** По основному строению описание конструктивных элементов и инженерных систем в данной таблице не приводится.

При внесении сведений по сооружениям графы 5 – 22 объединяются.

Примечание: Составлена ведомость технических характеристик в связи с незарегистрированными строениями: сарай 1, 2, уборная 3. Изменение общей площади здания.

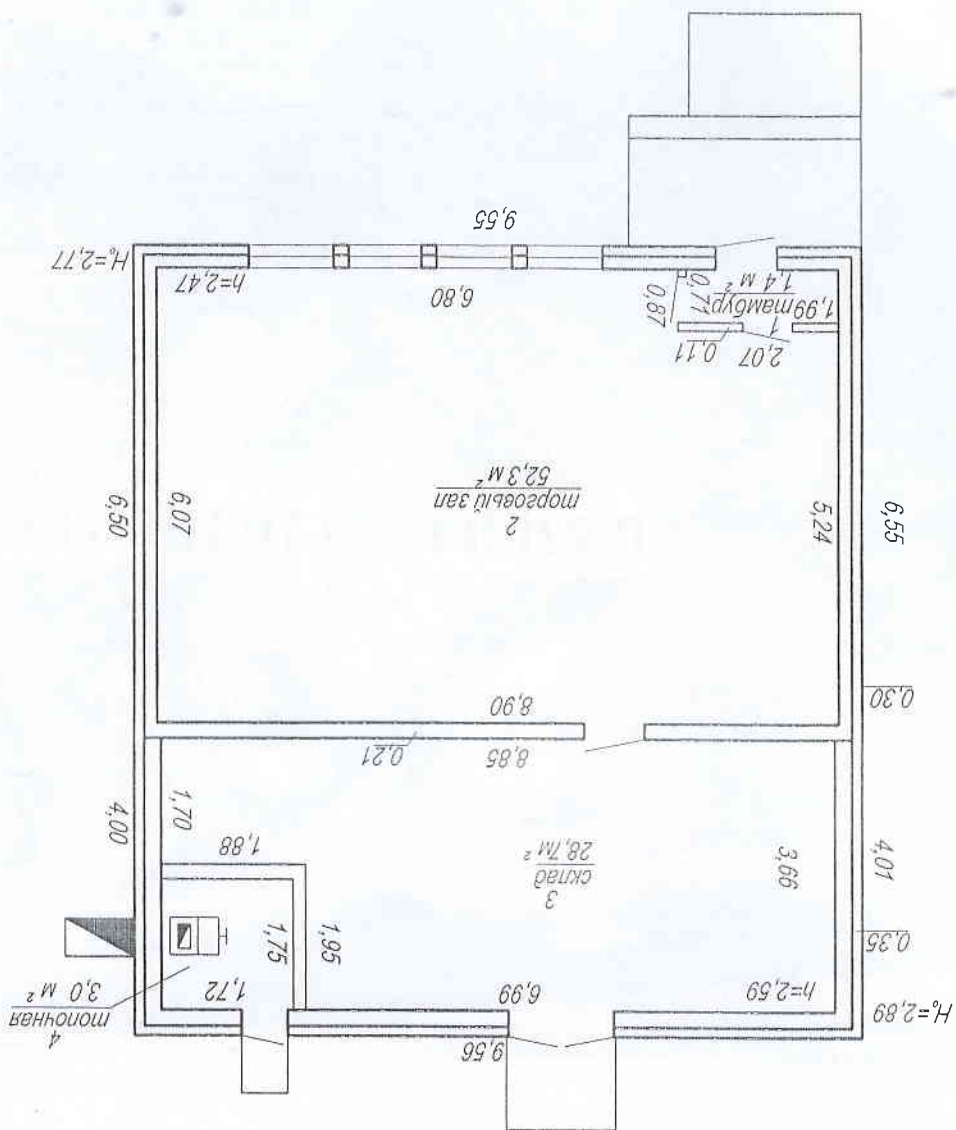
Копию ведомости технических характеристик : 5

Приложение: 1. поэтажные планы на 1 л.; 2. Ситуационный план на 1 л.



Помажны план

Этаж 1



РУП "Минское областное агентство по государственной регистрации и земельному кадастру" Удзержинский филиал Удзэнское бюро

Наименование объекта недвижимого имущества здание магазина

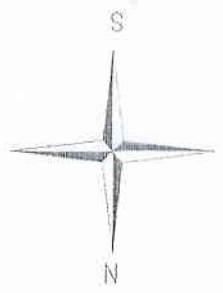
Адрес (местонахождение) объекта недвижимого имущества 223402, Республика Беларусь, Минская обл., Удзэнский р-н, Удзэнский с/с, д. Борки, ул. Рабочая, 16

Литер. А/лц Секция (подъезд): Этаж: 1

План составлен по состоянию на: 25.09.2018

Масштаб	Лист 1	Листов 1	Спр.
1 : 100	Фамилия И.О.	Подпись	Дата
Составил	Некрас Н.А.		12.10.2018
Изготовил	Некрас Н.А.		-12.10.
Проверил	Шобук М.А.		12.11.

Линия границ земельного участка	—
Точка геокода	⊕
Линия контроле строений	---
Литера строения	A1/ш, Б1/бн, 1,2,3



Ситуационный план

Р/УП "Минское областное агентство по государственной регистрации и земельному кадастру"
 Узденское бюро
 Узденский филиал
 Наименование объекта инвентаризации:
 здание магазина
 Адрес (местонахождение) объекта инвентаризации:
 223402, Республика Беларусь, Минская обл., Узденский р-н,
 Узденский с/с, д. Борки, ул. Рабочая, 16
 Система координат: 1963 года
 План составлен по состоянию на : 25.09.2018

Масштаб	Лист 1	Листов 1	Спр.
1:500	Фамшля И.О.	Подпись	Дат
Составил	Некрас Н.А.		12.10
Изготовил	Некрас Н.А.		12.1
Проверил	Шобук М.А.		1